

به نام خدا

آزمون پایانی

مدرسه غیر دولتی تیزگامان

نام خانوادگی :

ریاضی چهارم

تاریخ :

۹۵۷۱۲۵۶۰

۱) با توجه به عدد مقابل به سوالات زیر پاسخ دهید .

الف) این عدد را به حروف بنویسید :

ب) این عدد را با تقریب هزارگان بنویسید :

ج) بزرگترین رقم در چه مرتبه ای قرار دارد ؟

د) رقم صدگان هزار آن چند است ؟

۲) عدد ماشین رو به رو را را بدست آورید ؟

$$\boxed{1000 \times 1000} + \boxed{500 \times 40} + \boxed{896} =$$

۳) حاصل عبارت های زیر را به دست آورید .

الف) $(2 \times \frac{2}{5}) - (3 \times \frac{1}{5}) =$

ب) $(4 \times \frac{2}{10}) - \frac{1}{5} =$

ج) $(2 \times \frac{2}{20}) + \frac{3}{4} =$

د) $(1382 - 1082) \div 3 =$

ه) $12/7 + 4/6 =$

۴) می خواهیم شش بسته ۱۲ تایی مداد را به طور مساوی بین ۹ نفر تقسیم کنیم به هر نفر چند مداد می رسد ؟

۵) حاصل ضرب و تقسیم زیر را بدست آورید و رابطه تقسیم را بنویسید :

$$\begin{array}{r} 428 \\ \times 320 \\ \hline \end{array}$$

$$3672 \overline{) 36}$$

۶) جاهای خالی را پر کنید .

الف) عدد $\frac{5}{8}$ سانتی متر یعنی سانتی متر و تا $\frac{1}{10}$ سانتی متر .

ب) عدد $\frac{1}{7}$ سانتی متر یعنی میلی متر و تا $\frac{1}{10}$ سانتی متر .

ج) عدد یعنی ۱۵ میلی متر یا تا $\frac{1}{10}$ سانتی متر .

د) $\frac{1}{4}$ متر یعنی سانتی متر .

ه) هرگاه دو خط با هم زاویه راست بسازند ، آن دو خط بر هم

و) در یک مستطیل دو ضلع رو به رو با هم و هستند .

۷) مقایسه کنید :

الف) $\frac{1}{9} + \frac{1}{10}$ $\frac{2}{4} + \frac{1}{4}$

ب) $\frac{2}{10}$ $\frac{2}{6}$

ج) $\frac{5}{8}$ $2\frac{2}{5}$

د) $9\frac{1}{3}$ $9\frac{9}{27}$

الف)

--	--	--	--

ب)

--	--

۸) با توجه به شکل به سوالات زیر پاسخ صحیح بدهید .

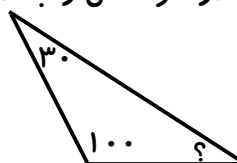
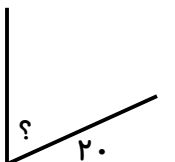
الف) طول نوار (آ) چند برابر طول نوار (ب) است .

ب) طول نوار (ب) چه کسری از طول نوار (آ) است .

۹) مجموع پول ۳ نفر ۸۹۰۰ تومان است . اگر پول نفر اول ۱۳۵۰ تومان و نفر دوم ۲۷۳۰ تومان از نفر

اول بیشتر باشد ، حساب کنید هر کدام چقدر پول دارند ؟

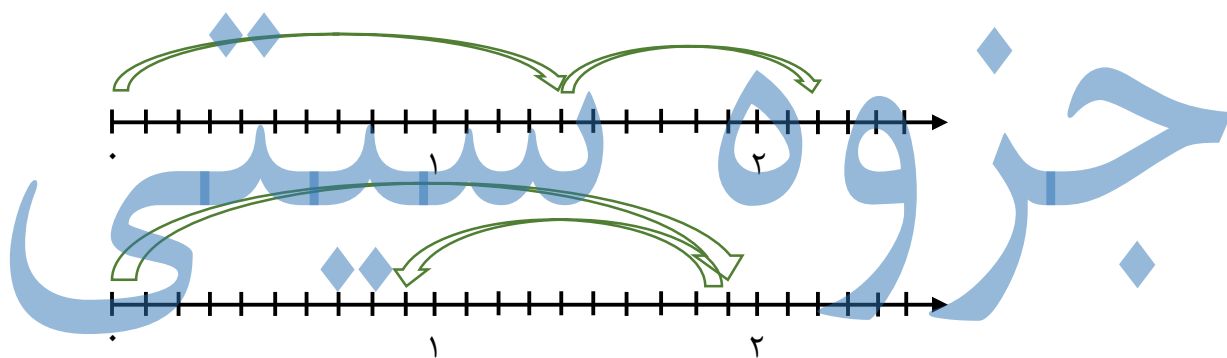
۱۰) اندازه ی زاویه ی خواسته شده در هر شکل را به دست آورید .



۱۱) برای دوختن یک شلوار $1/8$ متر پارچه و برای پیراهن $2/3$ متر پارچه لازم داریم، ما برای دوخت سه پیراهن و دو شلوار چقدر پارچه نیاز داریم؟

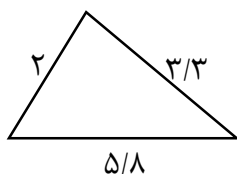
۱۲) برای درخت کاری دور یک فضای سبز در هر 12 متر، یک درخت کاشته اند. اگر محیط فضای سبز 9034 متر باشد چند درخت کاشته اند؟

۱۳) برای هر محور جمع یا تفریق اعشاری بنویسید.



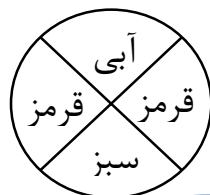
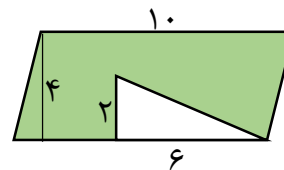
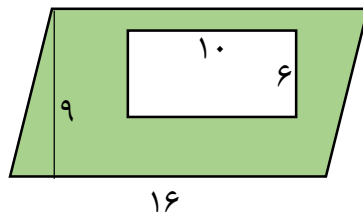
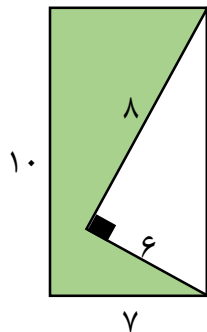
۱۴) یک ماشین چاپ در هر ساعت 500 ورق بزرگ که هر ورق 16 صفحه ی کتاب است، چاپ می کند. این ماشین در 18 ساعت چند صفحه کتاب چاپ خواهد کرد؟

۱۵) ابتدا مقدار تقریبی اضلاع روی مثلث را به دست آورید و سپس محیط دقیق و تقریبی آن را بدست آورید.



۱۶) مساحت و محیط مستطیل به طول $1/3$ متر و عرض 30 سانتی متر چند سانتی متر مربع است؟

۱۷) مساحت قسمت رنگی شکل های زیر را بدست آورید .



۱۸) مشخص کنید احتمال اتفاق افتادن در شکل رو به رو چگونه است :

الف) احتمال اینکه چرخنده روی رنگ بنفش بایستد ؟

ب) احتمال اینکه چرخنده روی رنگ قرمز بایستد ؟

ج) احتمال اینکه چرخنده روی رنگ آبی بایستد ؟

۱۹) قیمت نفت در ۵ هفته گذشته به صورت زیر بوده است :

هفته	۱	۲	۳	۴	۵
قیمت	۱۰۵	۱۰۷	۱۰۹	۱۱۰	۱۰۸

الف) نمودار خط شکسته مربوط به آن را رسم کنید .

ب) در کدام هفته ها قیمت کمترین و بیشترین مقدار بوده است ؟

ج) چند هفته افزایش قیمت داشته ایم ؟

۹۵۷۱۲۵۴۰

(الف) نود و پنج میلیون و هفتصد و دوازده هزار و هشتصد و بیست

(ب) ۹۵۷۱۲۰۰۰

(ج) دهگان میلیون

(د) عدد ۱

$$۱۰۰۰۰۰۰ + ۲۰۰۰۰ + ۱۹۹ = ۱۰۲۰۱۹۹$$

(۲)

(۳)

(الف) $\frac{۴}{۵} - \frac{۳}{۵} = \frac{۱}{۵}$

(ب) $\frac{۱}{۱۰} - \frac{۱}{۵} = \frac{۱}{۱۰} - \frac{۲}{۱۰} = \frac{۱}{۱۰}$

(ج) $\frac{۴}{۲۰} + \frac{۲}{۲} = \frac{۲}{۲۰} + \frac{۱۵}{۲۰} = \frac{۱۷}{۲۰}$

(د) $۳۰۰ \div ۳ = ۱۰۰$

هـ

$$\begin{array}{r} ۱۲ \sqrt{۱۷۱۳} \\ ۲۴ \\ \hline ۱۷۱۳ \end{array}$$

جزوه سیی

(۴)

تعداد کل مدارها ۷۲

به هر نفر ۸ مدار رسد

$$۷۲ \div ۹ = ۸$$

(۵)

$$\begin{array}{r} \times ۴۲۸ \\ ۳۲۰ \\ \hline ۱۷۱۵۴۰ \\ + ۱۲۸۴۰ \\ \hline ۱۴۶۹۴۰ \end{array}$$

$$\begin{array}{r} ۳۴ \overline{) ۳۴۷۲} \\ ۳۴ \\ \hline ۰۰۷۲ \\ ۷۲ \\ \hline ۰۰ \end{array}$$

$$(۳۴ \times ۱۴) + ۰ = ۴۷۲$$

(۶) الف) عدد ۸ سانتی متر یعنی ۵ سانتی متر و ۳ میلی متر و ۸۰۰ میکرومتر

ب) عدد ۷ سانتی متر یعنی ۵ میلی متر و ۲۰۰ میکرومتر و ۷۰۰ میکرومتر

ج) عدد ۱۵ سانتی متر یعنی ۱۵ میلی متر یا ۱۵۰۰ میکرومتر و ۱۵۰۰ میکرومتر

د) عدد ۱۴ سانتی متر

الف) $\frac{2}{2} + \frac{1}{2}$

ج) $2\frac{2}{9}$

ب) $2\frac{3}{10}$

د) $9\frac{1}{3} = 9\frac{9}{27}$
 \downarrow
 $9\frac{1}{3}$

الف) ۲ برابر ب) $\frac{1}{2}$

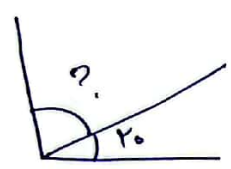
اول تفرد ۳
 $\begin{array}{r} 1 \\ 1350 \\ + 2730 \\ \hline 4080 \end{array}$

$\begin{array}{r} 4080 \\ 1350 \\ \hline 5430 \end{array}$

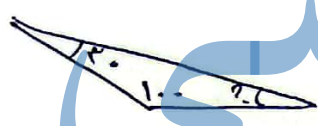
$\begin{array}{r} 1000 \\ 5430 \\ \hline 6430 \end{array}$

اول تفرد ۱ $\rightarrow 1350$

اول تفرد ۳



درج $? = 90 - 20 = 70$



درج $? = 180 - (100 + 30) = 180 - 130 = 50$

$3 \times 2,3 = 4,9$
 $2 \times 1,8 = 3,6$

با ۳ موربناز برای موازن
 با ۲ موربناز برای شلوار

$4,9 + 3,6 \Rightarrow \begin{array}{r} 4,9 \\ 3,6 \\ \hline 8,5 \end{array}$

متره با ۲ موربناز برای هر دو $\rightarrow 10/5$

$\begin{array}{r} 9034 \\ 12 \\ \hline 43 \\ 40 \\ \hline 32 \\ 22 \\ \hline 10 \end{array}$

$$1,8 + 0,4 = 2,2$$

(۱۳)

$$19 - 1 = 0,9$$

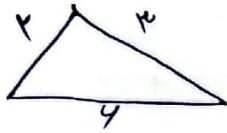
$$500 \times 14 = 7000$$

هر ساعت ۵۰۰ نفر چاپ می‌کنند

(۱۴)

$$18 \times 8000 = 144000$$

کل صفحات چاپ شده در ۱۸ ساعت

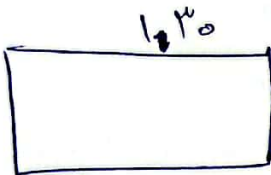


$$\text{محیط دقیق} = 2 + 3 + 4 = 11$$

(۱۵)

$$\begin{array}{r} 3,3 \approx 3 \\ 5,18 \approx 5 \end{array}$$

$$\text{محیط تقریبی} = 2 + 3,3 + 5,18 = 5,2 + 5,18 = 10,38$$



$$130 \text{ متر} = 130 \text{ متر}$$

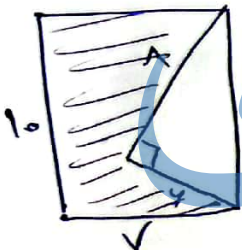
(۱۶)

$$30 \text{ متر} = 30 \text{ متر}$$

$$\text{مساحت مربع} = \text{طول} \times \text{عرض} = 130 \times 30 = 3900$$

$$\text{محیط} = 2 \times (\text{طول} + \text{عرض}) = 2 \times (130 + 30) =$$

$$= 2 \times (160) = 320$$



$$10 \times 7 = 70$$

مساحت مستطیل

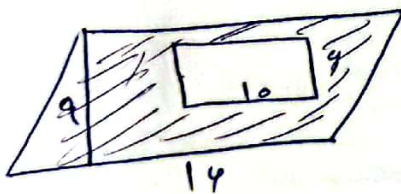
$$\frac{4 \times 7}{2} = \frac{28}{2} = 14$$

مساحت مثلث

$$70 - 14 = 56$$

مساحت کفین زین

(۱۷)

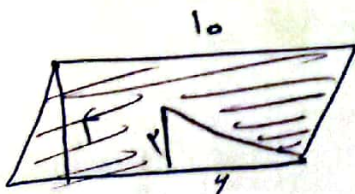


$$\text{مساحت متوازی الاضلاع} = 9 \times 14 = 126$$

$$\text{مساحت مستطیل} = 10 \times 4 = 40$$

$$126 - 40 = 86$$

مساحت کفین زین



$$\text{مساحت متوازی الاضلاع} = 4 \times 10 = 40$$

$$\text{مساحت مثلث} = \frac{2 \times 4}{2} = 4$$

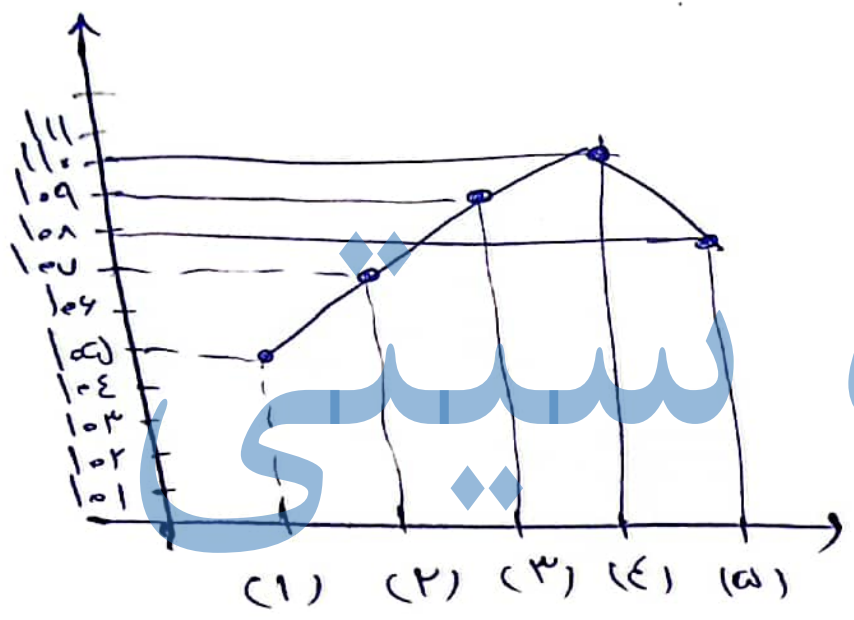
$$\text{مساحت کفین زین} = 40 - 4 = 36$$

(۱۸) اف (صفر)

ب (۱)

ج (۲)

د (۳)



جزوه

شیمی

ب) (۱) H_2SO_4
 درجهٔ ۱۰۰ ← H_2SO_4
 درجهٔ ۱۱۰ ← H_2SO_4

ج) ۳ حقه